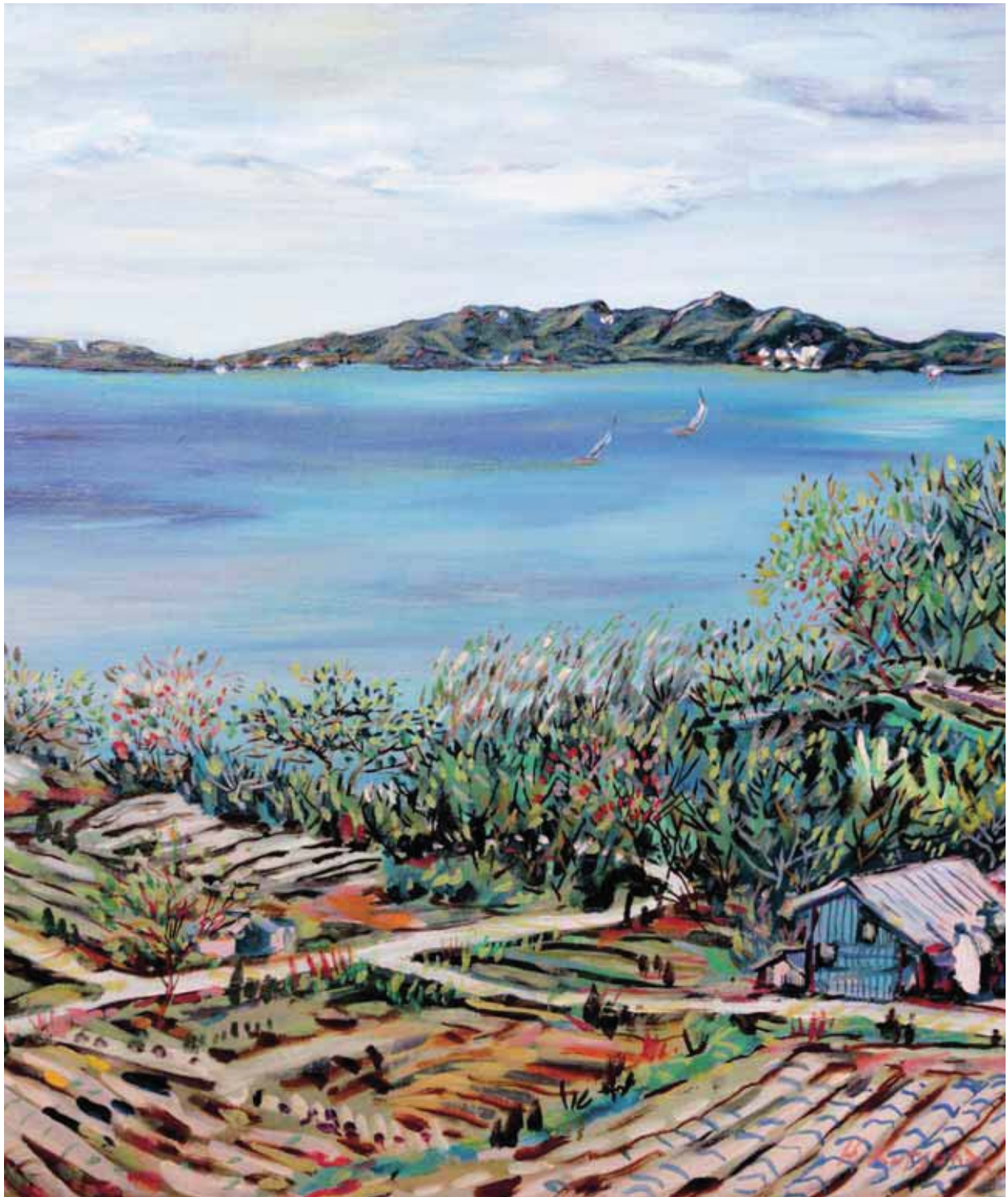


第45号
2011.3.15

福祉だより



三河湾の輝き 沓名 華智

目次

- こころのバリアフリー～「気づき」と「つながる」～2
- 「月水木(つみき)食堂」を開設 他3
- 平成22年度共同募金実績報告、男の料理教室レシピ4～5
- 参加者募集、お知らせ6～7
- 心配ごと相談スケジュール 他8

田原市 福祉

検索

クリック

こころのバリアフリー ～「気づき」と「つながる」～

「福祉教育」という言葉をご存知ですか？

田原市社会福祉協議会（以下、社協）は、福祉教育を推進しています。人が幸せになるためにどうすればよいのか、その課題に気づき、実際に行動する力を育むことが福祉教育です。福祉教育の対象は老若男女問いません。少子高齢社会を迎え、地域での助け合いが必要とされています。地域の中で、お互いに支え合い、育てられているということ、一人ひとりが実感できるように、社協では様々な形で福祉教育を実施しています。

平成23年2月24日、六連小学校の3・4・5年生の54人を対象に、社協職員が講師になり、こころのバリアフリーをテーマに授業を行いました。この授業では、様々なゲームを通じて、児童自らが「気づき」、「つながる」ことを理解します。授業は午後の丸半日、体育館で行いました。

内容は、相手との視線を合わせることの大切さを学ぶなど、目的に合わせ、全部で5つのゲームを実施しました。そのうちの2つを紹介します。



相手に合わせるって、思ったより難しい



友達を信頼して、一緒に立つことができるかな

②トラストアップ（最初は二人一組で手をつないで一緒に立ち上がる。順に人数を増やし、最後は全員で円になり立ち上がる。）相手を信頼すること、また相手のペースに合わせることを経験しました。最後に54人全員が体育館いっぱいに円になり、誰一人手を離すことなく立ち上がることであった時には、自然と大きな拍手が生まれました。

①1分間ゲーム（全員立ったまま、目をつぶり心の中で1分数え、1分経ったと思ったら静かに座ってもらう。）最初に座った人と最後に座った人の時間の差は30秒。1分という時間は決められているのに、30秒の違いはなぜ生まれたのか考えてもらいました。感じ方は一人ひとり違う。この「違い」が個性ということを理解しました。普段生活している中で接する、高齢者や障がいのある方も一人の人間、個性ということを学びました。



54人全員で手をつないで立ち上がります

福祉教育は、「地域」、「学校」、「ボランティア」など様々な連携がなければ行えません。10年後、20年後のこの町の福祉を育てるために、社協はさらに連携を深めていきます。地域の集まり、企業やボランティアの研修などの際には、社協職員が伺いますので、お気軽にご連絡ください。

田原市社会福祉協議会 ☎23-0610

「月水木(つみき)食堂」を開設—NPO法人おおぞら

NPO法人おおぞらは、心に病を抱えた方や障害のある方達が、地域で安心して活動できるよう、地域活動支援センター「ふれあいの家」を運営し、様々な生産活動の場を提供しながら、地域との交流促進を図っています。

その一環で、新たな活動の場として、田原町萱町に「月水木(つみき)食堂」を開設しました。その名のとおおり、月・水・木曜日に、お弁当の店を開いて販売するものです。「ふれあいの家」に通われる皆さんが、指導員のアドバイスを受けながら、みんなで力をあわせ、1日に50個ほどのお弁当作りに励んでいます。

このように、ふれあいの家に通われている方達は、自分の体調に合わせて作業などを行い、社会復帰や就労など、それぞれの目標に向けた活動に取り組んでいます。

また、NPO法人おおぞらは、活動を展開していく中で、地域の方々に、「心の病」を持つ方達への関心や理解をより一層深めていただき、安心して生活できるまちづくり・社会参加の支援を広げるよう取り組んでいます。



外観写真

田原市就労支援専門員としての1年を振り返って

昨年4月から、田原市社会福祉協議会の一員となり、また障害のある方の就労支援のため新たに設置された「田原市就労支援専門員」として活動し、早1年が経過しようとしています。時間的には、あっという間に過ぎてしまった感が強くある半面、業務において連携・協働させていただき方々とは、前職の頃からお付き合いがございましたので、随分前からこうした環境で活動しているような気もいたします。そういう意味では、本当に多くの方に支えられながら、仕事をさせていただいていると改めて実感しています。

さて、具体的な活動を振り返ってみますと、年度当初からお一人、またお一人とご相談いただく中、事業所数としては決して多くないこの地域において、どうしたものかと迷いに迷った結果、まずは障害者就労支援の周知と職場開拓を兼ねて企業訪問から始めました。しかし、そう簡単に結果が出るはずもなく、鳴かず飛ばずの日々が4ヶ月ほど続きました。このまま1年が過ぎてしまったら…、と真剣に悩みました。そうした中、関係機関からの情報提供をきっかけとして、障害福祉サービス利用者が一般就労することができました。それを機とするかのように、その後も数名の就職に関してお手伝いすることができました。

また11月からは、市内の企業と複数の障害福祉サービス事業所のご理解を得て、施設利用者数名が企業内で生産活動に従事するといった取り組みも始めています。今では、そのうちの1名が雇用され、2人目3人目へと広がりを見せています。複数の事業所が協働することは決して簡単なことではありません。しかし支援者として、個々人の「働きたい」という思いに寄り添い実現するといった共通の目的のもと、協力し合い課題を克服しています。

まだまだ多くの課題がありますが、こうした仲間がいることを励みに就労支援を頑張っていきます。これまでに引き続き、今後ともどうぞよろしくお願いいたします。



企業内で作業に取り組む様子

田原市社会福祉協議会
田原市就労支援専門員 藤田

平成22年度 共同募金実績報告



ご協力ありがとうございました

種 類	金 額
戸 別 募 金	909,720 円
学 校 募 金	618,083 円
職 域 募 金	134,792 円
街 頭 募 金	82,855 円
イ ベ ン ト 募 金	179,037 円
法 人 募 金	3,031,500 円
個 人 募 金	10,440 円
利 息	77 円
計	4,966,504 円



- 学校
 - 市内小・中・高等学校
- 職域
 - 渥美福寿園
 - ケアハウス パシフィック
 - ジャスコ田原店
 - 田原ショッピングタウンパオ
 - 田原市商工会
 - 渥美商工会
 - (特非) 渥美半島ハイキングクラブ
 - 子どもネイチャー教室
 - 渥美混声合唱団
 - (特非) コア・エンジェル
 - VOCS田原
 - ふれあいの家
 - 渥美歌謡クラブ18番
 - あいち田原登山会
 - 母子寡婦福祉会(喫茶)
 - 田原警察署
 - 田原市役所職員
 - 田原市役所(カウンター)
 - 田原市役所(赤羽根支所)
 - 田原市役所(渥美支所)
 - 田原市議会
 - 田原市社会福祉協議会職員
 - 田原市社会福祉協議会窓口カウンター
 - 野田南自治会
 - 大草自治会
 - 市内市民館
- 街頭
 - (特非) うたた
 - 田原市手をつなぐ育成会
 - 明るい社会づくり推進協議会
 - 日本ボイスケア愛知連盟 豊橋地区田原第1団
- イベント
 - 市民まつり(田原市社会福祉協議会)
 - 市民まつり(明るい社会づくり推進協議会)
 - 市民館まつり(清田市民館)
 - 市民館まつり(東部市民館)
 - 福祉のつどい(野田小学校)
 - 福祉のつどい(六連小学校)
 - 清田校区チャリティーゴルフコンペ
 - 赤羽根校区ゴルフコンペ
- 法人
 - (株) アイカフリーゼ
 - (有) 愛花夢
 - アイシン・エイ・ダブリュ(株) 田原工場
 - 愛知海運産業(株)
 - (株) 愛宝
 - (有) 愛豊ビルクリナー
 - (有) アイワ白蟻研究所
 - (有) アクアサービス
 - (株) アспенフードプランニング
 - 田原造園協同組合(協)
 - 渥美交通(株)

- 渥美はかり工業(株)
- (株) 渥美モータース
- (株) 天野ポンプ
- (有) イイオ建築
- イングロ運輸(株)
- (有) 石黒商店
- (株) 石高組
- (株) 石原製綱所
- 医医真会
- 磯田園製茶(株)
- (有) 一倉トミヤ
- イトウ通信サービス(株)
- (株) 伊藤海苔店
- (有) いわさき看板店
- (有) うかい葬祭
- (株) うかい仏具店
- 栄伸テック(有)
- (株) エコ・グリーン
- (有) エムテック
- (有) 大久保建築
- (有) 大久保モータース
- 太田建設工業(株)
- (有) 大谷屋
- 大富燃料(資)
- (株) 大羽写真館
- (株) 大羽石油店
- (有) オオバ不動産
- (有) 大原組
- (株) 大むらや
- オール有機質肥料(株)
- 岡崎信用金庫 田原支店
- (有) オカダ製瓦
- (有) 岡本製作所
- (有) 岡本設備工業
- (有) 小栗
- オケマツ水工(株)
- 尾畑ゴム工業(有)
- (有) 尾原どうぶつ病院
- (有) オリピア
- (株) 華古組
- (有) 笠山荘
- (株) 菓子蔵 関
- (資) 柏屋
- (株) カスヤ
- カツミ建設(株)
- 加藤電機(株)
- (有) 加藤土木解体
- (株) 金田工務店
- (有) カネカ金物店
- (株) 金源
- (株) 河合組
- (有) 河合ペンキ店
- (株) 河建
- (株) 河三モータース
- (資) 菊佐
- 渥美交(株)
- (有) 来た佐

- (株) キョウエイ
- (有) 共栄産業
- 協栄木工(株)
- 旭美建設(有)
- (株) 欣龍
- 医国見会 国見医院
- (有) ぐりんぼけっと
- (株) 河辺組
- (有) こうべ屋
- (株) こっこハウス
- 壽鑛業(株)
- (株) ごみっこ
- (株) 狐田建設
- (株) コンドーリサイクル
- 斉竹鋳建(株)
- (株) サイテックス
- サイトウ商事(株)
- 神原産業(株)
- (有) 櫻井塗装
- (株) 三愛
- (有) 三ぶく
- サンワ(株)
- (株) サンワ産業
- (有) J.S
- (有) 柴田建材店
- (有) ジュエリー宝花
- (株) ジュン・グリーン
- 身障者環境(有)
- 新日化カーボン(株) 田原製造所
- (株) 菅原土木
- (有) 杉田製作所
- 杉山工業(株) 田原工場
- (有) 鈴木建材
- (有) スズキ整備
- すずき農場(有)
- (有) 鈴木養蜂園
- (有) 鈴幸建設
- (有) 鈴幸建築
- 大興産業(株)
- (株) 泰将
- 大洋製紐工業(有)
- (株) タカサキ新聞
- (有) 辰巳建設工業
- (株) 田中電化センター
- 谷建設(株)
- 田原液化瓦斯(協)
- 田原カード事業(協)
- 田原環境サービス(株)
- 渥美漁業(協) 田原事務所
- 田原鋳産(株)
- 田原コープ(株)
- 田原十方舎(有)
- 田原証券(株)
- 田原商事(株)
- (株) 田原青果センター
- (資) 田原製パン長栄軒

- 田原市商工会
- (有) 田原鉄骨
- 田原電気工事(株)
- 田原生コン(株)
- (株) 田原旅行
- (有) ちっぴとっぴ
- (株) 千春うなぎ
- (有) 中部工芸
- (有) ティワイエム物流
- (有) テクノ・カワイ
- (有) テクノ歯研
- (有) でりかサライ
- (有) トイプラザミドリヤ
- (株) トウエイ製作所
- (株) トウエンティワン
- 東海漬物(株) 田原工場
- (有) 田原ビルクリナー
- (有) 東輪塾
- (有) 富田基礎
- (株) 富田組
- (有) とみたフラワー
- 医富永医院
- (有) 富屋商店
- 豊川信用金庫 田原支店
- (有) トラウム
- (有) とりい建具
- (有) 中神うずら
- (株) 中神種苗店
- (株) ナカニシ肥料
- (有) 仲谷板金
- (有) ナツメ
- (有) 夏目畜産
- (有) 丸正 夏目養魚場
- (株) 浪花屋商店
- 庭山造園土木(株)
- (有) 沼野昇禰堂
- (有) ハウスキーパー久田
- (有) ハギワラ
- (有) 華
- (有) 林業務店
- (株) ハロー
- BASFジャパン(株) 田原研究所
- (株) 彦坂組
- (資) ヒサタ
- ビジネスホテルスマイル(有)
- (有) ビスタ姫島開発
- 平井自動車(有)
- (資) 平野屋
- 広中製菓(株)
- (有) 広中牧場
- (有) 富貴屋
- (有) 福井建設
- (有) 福井種苗店
- (有) 福忠
- 藤建設(株)
- (株) 藤城運輸

- (株) 藤善
- (有) プラザコンタクトレンズ
- (有) フラワーショップ林
- フルハン繊維工業(株)
- (株) 豊川堂 田原店
- (有) ぼうや
- ホクシン建設(有)
- (有) ぼんすけ
- 前澤物産(株)
- (株) 眞木商店
- (株) 牧野工務店
- 牧野食品工業(株)
- (有) マツイ
- 松井産業(株)
- (有) 丸アカワイ建設
- (有) 丸釜設備
- 丸河工務店(株)
- (有) 大久保機工
- 丸源(株)
- (有) マルセイ塗工店
- 丸田おた建築(有)
- (株) 丸友商店
- (有) 丸豊
- (株) 丸八
- (有) 丸久建設
- (有) 丸福商店
- (有) 丸文タイヤ工業所
- 丸松(株)
- (有) 丸光河合商店
- 丸山電子(株)
- (有) 三河庵
- 三河碎石(株)
- (株) 三河電機田原製作所
- 三高工業(有)
- (有) 三矢設備
- (株) ミツルヤ
- (株) 南鐵建
- (株) ミマス
- (有) Miyata美容室
- (有) 宮脇設備
- (有) メルヘンハウス
- (有) 森下駒造商店
- 森下鉄骨工業(株)
- (有) 八百源商店
- (株) 八木工務店
- (株) 安田商店
- (株) ヤスタ流通サービス
- 柳田建設(株)
- (株) 山内運送
- 医山内歯科医院
- 山崎ヒクマ(有)
- (有) ヤマジエンジニアリング
- (株) 山大鉄工所
- (有) 山田自動車販売
- (有) 吉田屋燃料
- (有) レストハウスなかや

(有)若草
 (有)和光設備
 渡辺機開工業(株)
 渡辺造園(株)
 (株)渡辺エンジニアリング
 渡邊土建(株)
 (有)渥美水建
 (有)あいふるケア
 ハートウエル(有)
 (有)バックアップ・テック
 (有)シュリンプ栽培センター
 (有)宮原コーポレーション
 (有)山口電気
 (有)マルフジ
 (有)愛知南運送
 三河アサノ運輸(株)
 タカトコ産業(株)
 (有)山作
 (有)佐久間モーターズ
 (有)フジスタンド
 (有)新建築設計
 (株)マルヤ不動産
 (株)鴻巣植物運輸
 大羽建設(有)
 (有)ノーバスゴリラ
 (有)赤羽根観光
 (有)赤羽根鉄工所
 (有)あかはね動物クリニック
 (有)マルモ
 (有)松田
 (有)ナゴヤミセ東店
 大洋紙業(株)
 タイヨー化学工業(株)
 (有)鈴安工務店
 (株)太田設備
 (株)オオバ農材
 豊橋商工信用組合 赤羽根支店
 (有)松本潜水
 (有)ミヤタ土木
 (有)マルヨシモーターズ
 (有)グリーン流通システム
 (有)彦坂鉄工所
 (有)中神モーターズ
 (有)長栄
 (有)港センター
 (有)杉原農材
 (有)河合農機サービスセンター
 (株)大伸開発
 (株)中森土建
 (有)くろしお荘
 (有)杉原組
 (株)若見あけぼの自動車
 (株)伊藤土建
 (有)庄孝園
 (有)鈴木牧場
 愛知外海漁業(協)

(有)おふいすはやと
 (有)寺内ファーム
 近藤畜産(有)
 (株)アオキ
 (株)青山鉄工所
 (株)渥美魚市場
 (有)渥美水産
 (有)渥美水産
 (有)渥美建設(株)
 渥美商工会
 (有)渥美住建山本木工
 (株)渥美青果総合センター
 渥美中央青果(株)
 (株)渥美フーズ
 (有)渥美ミケン
 (有)穴田商会
 (有)天野家具店
 (株)天野組
 荒木工業(有)
 アラク農産(株)
 (株)石倉精工
 イシクロ農材(株)渥美支店
 石本マオラン(株)
 (有)磯貝園芸
 (株)伊藤工務店
 休暇村 伊良湖
 (株)伊良湖シーサイドゴルフ倶楽部
 伊良湖ビューホテル
 ホテルマネージメントインターナショナル(株)
 (有)イワタ興業
 (有)宇津江荘
 太田水産(有)
 (株)太田鉄工所
 (有)オオタワークス
 (株)鳳
 (有)岡田鉄工所
 (株)岡田物産
 (有)小笠原組
 (株)小川石油
 小川漬物(有)
 (有)小川屋旅館
 (有)ベジハウス小川
 (有)角上楼
 (株)金広商店
 (有)カネー商店
 (有)カネリ水産
 神谷電気(株)
 (有)カワイ園芸
 (株)川口組
 川口石油(株)
 (有)川興園芸
 (有)川高ショッピングセンター
 (株)川廣
 (有)北山会
 キムラ漬物(株)
 恭延物産(株)
 渥美漁業(協)

清田産業(株)
 (有)清田プロパン
 (医)朽名医院
 (有)桑名商店
 (協)グランドショップアツミ
 (有)恵楽園
 (有)浩漁水産
 (株)小久保輔商店
 小久保畜産(有)
 (株)小塚商事
 小中山開拓農業(協)
 (有)榊原呉服店
 (有)皿井園芸
 (有)皿井植物園
 (有)サンヨー渥美書店
 (農)シーサイドファーム伊良湖
 (有)種苗 渥美ピニール
 (有)昭和製材
 (有)ジャスト
 (株)杉浦商店
 (株)杉浦水産
 (有)杉浦石油商会
 (株)スギテツ
 (有)鈴木三郎商店
 (有)鈴又モーターズ
 (有)千駄モーターズ
 (有)創研
 (株)泰州
 (株)大勝堂
 (有)大洋自機
 (株)宝環センター
 (有)田中塗装店
 (有)玉川
 (有)大善
 中部電力(株)渥美火力発電所
 (有)長栄
 東海ファーストフード(有)
 (有)東海保険サービス
 (有)とこはる
 豊田鉄工(株)
 豊鉄観光(株)渥美旅行センター
 豊橋商工信用組合 中山支店
 (株)鳥居ハウス
 (株)土井組
 土井綜業(株)
 (株)土井塗装工業
 内藤物産(株)
 (有)中川工務店
 中川食品(株)
 中山開拓農業(協)
 (有)中山工務店
 (有)夏目建材
 (農)西山組合
 (有)日研農園
 (有)日通プロパン小林
 (有)花井園芸

(株)林商店
 (有)原建設
 (株)原松
 (有)フードショップカトー
 (有)福植園
 (株)ふくい
 (有)福江サンクリーン
 (有)福正
 (有)ふじわら
 細川園芸(有)
 (有)本多建材店
 (有)本田工業所
 (有)ポワール
 (有)マーコ
 前川漬物(株)
 (株)松屋クリーニング
 マリーナ伊良湖(株)
 マルエ水産(株)
 (有)マルカ水産
 (有)丸久黒潮
 (有)丸原商事
 (有)丸正
 丸信食品(株)
 (有)まるせん
 丸大食品(有)
 (有)丸忠水産
 (有)マルト化学工業
 丸寅青果(株)
 丸八自動車(有)
 (有)丸万釣船
 丸ヨメ製品(有)
 (有)萬八屋
 (有)みつうらや製麺
 (株)ミカワヤカメラ店
 (有)宮川建設
 宮川産業(株)
 (株)宮吉水産
 (株)むらかみ
 (株)森下工務店
 盛田電気(株)
 (株)もりもとや
 (株)写真社やとみ
 山内建設興業(株)
 (株)山内建具
 (有)山吉商店
 (株)山久
 (株)山銀材木店
 山幸漬物食品(株)
 (有)山治呉服店
 (有)ヤマセ農園
 (株)山善
 山本工務店(株)
 (有)山本モーターズ
 (株)吉川工務店
 (株)吉田製作所
 (有)吉田畜産

渡辺畜産(株)
 (有)ワタナベ電化
 渡会興業(株)
 (農)和田施設園芸組合
 道の駅 田原めっくんはうす
 田原金融協会
 中神茶園
 中部農産(株)
 トヨタ自動車(株)
 菊万
 げんき村
 石川印舗
 成春館
 (有)丸中
 豊鉄観光サービス(株)
 渥美病院
 マルヨ食品
 (福)福寿園
 (有)石川園芸
 岬路
 山本医院
 太田典礼
 大松屋
 大石ショッピングセンター
 ホット赤羽根
 (有)丸正鉄工所
 惣ト歯科医院
 藤井歯科医院
 鈴木屋
 (有)マリンシステム 藤井造船
 (有)丸政白井畜産場
 サンクス赤羽根 ロングビーチ店
 喫茶ピア
 (株)大仙
 ショッピングセンターおおば
 まるわか
 (有)渥美牧場
 渡会医院
 大山メロンショップ
 サークルK 赤羽根店
 (有)カネゲン白井商店
 (有)石川ローズナーセリー
 (有)ヤマヤ水産
 (株)カミヤ工業
 岡田医院
 かわさき整形外科クリニック
 福江金融協会
 (有)美好
 IRAKA設計事務所
 ふくい眼科
 日米堂
 田原市仏教会
 田原市仏教会伊良湖岬支会

(順不同、敬称略)

男の料理教室

おすすめレシピ紹介

【材 料】 【2人分】
 豆乳 …………… 100ml
 牛乳 …………… 75ml
 砂糖 …………… 大さじ2
 粉ゼラチン …… 1/2袋
 水 …………… 大さじ2
 ゆで小豆 …… 小さじ1

《作り方》

- ①水に粉ゼラチンを振り入れてふやかす。
- ②鍋に豆乳・牛乳・砂糖を入れて中火にかけ、フツフツとして砂糖が溶けたら火を止め、①のゼラチンを加え、余熱で溶かす。
- ③粗熱がとれたらなべ底に氷水をあて、ゴムベラで混ぜて冷やす。トロミがついたら器に流し入れ、冷蔵庫で冷やし固める。
- ④固まったらゆで小豆を飾る。

豆乳プリン



お知らせ・参加者募集

平成23年度「福祉のつどい」参加団体募集

平成23年度「福祉のつどい」は以下の内容で開催予定しています。
平成22年度は46団体の皆さんに参加していただきました。平成23年度も多くの団体の皆さんと協働して、福祉のつどいを開催します。
参加を希望される方は、ぜひ御連絡下さい。



- 開催予定日 平成23年11月13日(日)
- 開催予定場所 田原文化会館、田原市総合体育館
- 参加企画 活動展示、体験教室、模擬店、バザーなど

ふくし募金設置協力店

御協力ありがとうございます

福祉募金は、市民の自主的参加を促進し、住民参加型の在宅福祉サービスを展開するため、ボランティア養成講座の開催等、人材育成のために使われています。今年度は、228,222円の募金が集まりました。

現在、以下の51事業所にご協力いただいておりますが、さらに地域の皆さんの輪を広げていきたいと考えています。ふくし募金箱を置いていただける皆さんを募集していますので、ぜひご協力をお願いします。

(順不同、敬称略)



野田郵便局
蒲郡信用金庫 田原支店
豊橋商工信用組合 田原支店
豊橋商工信用組合 田原南支店
豊川信用金庫 田原支店
あいふるケア
神戸館
ビール亭
愛知みなみ農協 田原支店
// 六連支所
// 童浦支所
// 野田支所
// ふれあい支店
マルト 清水屋
シャトレーゼ 田原店
料理旅館「菊万」
藤建設
タツミ商会
豊川堂田原店
酒店 ビーエス
道の駅 めっくんはうす
河辺組
はみんぐばーど
やまに
田原書房(パオ店)
スイノヤ

アビス美容院
まんが喫茶 Let's
タックメイト出口
かにや
欣龍
マルヨ
中神種苗店(園芸センター)
フードオアシスあつみ田原店
フードオアシスあつみ福江店
渥美病院売店
社協 カウンター
酒のふくい
清水屋
ポワール
パン工房 あるる
カネイチ
道の駅 ロコステーション
あるる(喫茶)
三洋堂渥美書店
フレーバーハウス
ラ・パン
あずみの
タカラブネ渥美店
母子会 喫茶店
夕やけ横丁3丁目

平成23年度 ボランティア活動 保険加入受付のご案内

社会福祉協議会では、市民の方のボランティア活動支援のため、ボランティア活動保険の加入を窓口にて受けつけています。保険料に対する助成も実施していますので、ぜひ、ご活用ください。

- 加入の際は保険料の100円を助成します。

保険料250円／1人(Aプラン・基本タイプの場合)

ボランティア 自己負担 150円

社会福祉協議会 助成 100円

- 補償期間
毎年4月1日午前0時から翌年3月31日午後12時までです。中途加入の場合は、加入した日の翌日から翌年3月31日午後12時までとなります。
- 加入対象者
田原市社会福祉協議会ボランティアセンターに登録していただいた方が対象となります。
- ※ 保険対象となる活動など詳細は問合せください。
- 申込・問合せ
田原市社会福祉協議会
総務課(田原福祉センター) ☎23-0610
渥美地域支援センター(あつみライフランド) ☎33-0279
赤羽根地域支援センター(赤羽根福祉センター) ☎45-3499

法人後見受任状況

後見5件、保佐4件
合計9件

社会福祉協議会では、判断能力の不十分な高齢者、障害者の権利を守る活動を進め、権利侵害にあわれている方や、成年後見制度を積極的に利用しようしている方々の「後方支援」をしています。

お気軽に問合せください。



臨時職員募集

- 募集職種・人員
● 結婚相談員 1名
- 応募資格
心身ともに健康で、結婚支援事業に熱意を持って取り組むことができる方。
- 業務内容
お見合いのコーディネート、結婚相談。イベントの企画、運営。
- 採用期間
平成23年4月1日～平成24年3月31日
ただし、試用期間があります。
- 勤務形態
年末年始、祝日を除く8時30分から17時15分(土日交代で勤務があります。)
- 賃金
時給830円
- 選考方法
面接(詳細は後日通知)
- 申し込み
3月25日☎までに本会総務課にある履歴書(本会ホームページからもダウンロード可)に必要事項を記入のうえ提出。郵送の場合は締切日必着
- 提出・問合せ先
田原市社会福祉協議会 総務課 総務企画係
☎23-0610 担当 山内・宮川

ふくしクイズ

応募者の声

毎号、たくさんの方からご意見や福祉に関する身近な話題をお寄せいただいています。

その一部をご紹介します。今後も、皆さまのご応募をお待ちしています。

今年初頭に伊達直人を名乗り、ランドセルをプレゼントするいわゆるタイガーマスク現象が話題になりました。一過性のものでなく、永く続いて欲しいと思います。そしてこの現象がきっかけに、いろいろと現状が見えてきました。福祉はすべてが幸せじゃないかも知れませんが、一つでも多くの笑顔が見られたらいいですね。(大草町、女性)

男の料理教室ということで、日曜日の日に主人に作ってもらいました。野菜いっぱい子どもも喜んで食べていました。温かくて体も心もとっても満足しました。またおいしいレシピをお願いします。(福江町、女性)

今回初めて司法書士の相続相談のお世話になりました。日頃なじみのある所ではなく、無料という文字に惹かれて。後々の手続きなどを聞くことができ大変助かりました。ありがとうございます。(小中山町、女性)

(小中山町、女性)

? ふくしクイズ ?

問題

NPO法人おおぞらが障害などのある方の新たな活動の場としてお弁当のお店を開設しました。お店の名前は何かというのでしょうか?

- ① ほほえみ食堂
- ② ふくし食堂
- ③ つみき食堂

ヒント 福祉だより3ページをご覧ください。

ハガキに答えの番号と、福祉だよりや社会福祉協議会へのご意見、ご感想をお書き添えのうえ、ご応募ください。抽選で5名の方に図書カードをお送りします。

- ▼ 締切 平成23年4月15日(当日消印有効)
- ▼ 応募先 〒441-3422 田原市赤石2-2
田原市社会福祉協議会

※1月号の応募数は22通でした。
ご応募ありがとうございました。

ご寄付ありがとうございました

[平成23年1月8日～平成23年3月11日]

- ・愛知みなみ農業協同組合 様
- ・鈴木正素 様
- ・東三河局長婦人会 様

こんな時、こんなお金を・・・

- お祝い事、ご香典の一部
- 各種チャリティーバザーの益金
- 商店の開店等の記念行事の一部
- 福祉のために役立てようと思った時
※所得税や法人税などについて、優遇措置があります。

よみとき福祉用語

今回のテーマは『手話』です。

手や指の動作で言葉を伝え合うコミュニケーション方法として手話は広く知られていますが、実は、現在の日本の法律では『言語』として認められていません。指だけでなく、口の動き、目や眉の上げ下げ、首や顎の傾きなど、体全体を使って、微妙なニュアンスまで表現できる手話は、多くの国で言語として認められています。聴覚障がいというバリアを越え、互いに心を伝え合うことが出来る表情豊かな手話。法的位置づけはともかく、私たちは、バリアのない共通言語として大切にしていきたいと思います。

『心配ごと相談開催スケジュール』

相談無料
秘密厳守

- 1 相談は、すべて予約が必要（2ヶ月以上先の予約はできません）。
- 2 相談時間は、20～30分を目安として下さい。
- 3 開催日によって、対応する相談員が変わりますので、予約の際にご確認下さい。

月	日	時間	開催地区	弁護士	司法書士	土地家屋調査士	民生委員	人権擁護委員	行政相談委員	障害者相談員	家庭相談員	母子自立支援員
4	5(火)	13:30～16:00	渥美	○			○	○			○	
	6(水)	13:00～16:00	田原	○			○	○	○			
	13(水)	13:00～16:00	赤羽根						※			
	19(火)	13:30～16:00	渥美	○			○		○			○
	20(水)	13:00～16:00	田原	○	○		○			○	○	
	28(木)	13:00～16:00	田原	○	田原市無料法律相談							
5	10(火)	13:30～16:00	渥美	○			○	○			○	
	11(水)	13:00～16:00	田原	○			○	○	○			
	17(火)	13:30～16:00	渥美	○			○	○			○	
	18(水)	13:00～16:00	田原	○		○	○			○		○
6	1(水)	13:00～16:00	田原	○			○	○	○			
	7(火)	13:30～16:00	渥美	○			○	○			○	
	8(水)	13:00～16:00	赤羽根						※			
	15(水)	13:00～16:00	田原	○	○		○			○	○	
	21(火)	13:30～16:00	渥美	○			○		○			○
	23(木)	13:00～16:00	田原	○	田原市無料法律相談							

※赤羽根地区（赤羽根福祉センター開催）での行政相談をご希望の方は、赤羽根福祉センター☎45-3499へご連絡ください。

◆開催場所、予約申込先

田原福祉センター 社会福祉協議会内 ☎23-0610

渥美福祉センター（あつみライフランド）社会福祉協議会内 ☎33-0279

消費生活相談室

訪問販売や契約トラブル、悪質商法など、生活する中で困ったことがありましたら、お気軽にご相談ください。

- ◆日時 毎週金曜日 10:00～12:00
- ◆場所 田原福祉センター及びあつみライフランド
- ◆相談料 無料
- ◆問合せ 田原市役所商工観光課 ☎23-3516

福祉だよりの一部は社協会員の皆さんの会費によって作成されています。