

あかばねケアプランセンター

新しいケアマネージャーを紹介します!



経験は少ないけれど、
一生懸命に頑張っています。
今後より一層頑張ります。
よろしくお願いします。



荒木康睦

業務を通して様々なことを学ぶ毎日ですがご利用者様やご家族様の言葉や気持ちを伺い、目標の生活に近づけていきたいと思えます。そのため、地域の方々や事業所の方と協力し、一丸となって支援していくことができるように努力していきます。



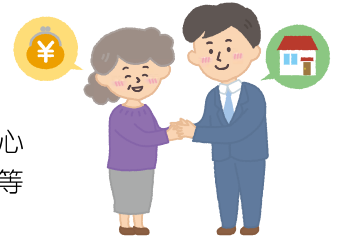
鹿野裕美子

慣れない業務で四苦八苦していますが、ご利用者様やご家族様にとって話しやすい存在になれるよう、明るさをモットーに頑張りたいです。

あかばねケアプランセンター ☎45-3499

田原市成年後見センター

田原市成年後見センターでは、高齢者や障害者の方々が住み慣れた地域で安心して暮らしていくことができるように、成年後見制度や日常生活自立支援事業等の制度利用に関する相談、必要な支援を行っています。



こんなことに困っていませんか?

制度に関すること

成年後見制度や日常生活自立支援事業について詳しく知りたい。
利用の手続きや費用を教えて欲しい。

財産に関すること

お金の支払いや受取に関する手続き、不動産等の財産管理がうまくできない。
悪質な訪問販売や悪徳商法等の被害を受けている。被害に遇わないか不安。

契約に関すること

福祉サービス等の暮らしのサービスを利用する方法が分からない。
難しい契約や手続きが一人では分からず不安。

将来に関すること

障害のある子どもの生活が心配。
身寄りがないので、今後の生活が不安。

成年後見制度や日常生活自立支援事業に関する普及啓発も行っております。制度に関するパンフレット等資料の配布や出前講座等について、お気軽にお問合せ下さい。

社会福祉法人田原市社会福祉協議会(田原福祉センター内) 連絡先 ☎23-0610
開設日/時間 月曜日～金曜日(祝祭日・年末年始は除く) 8時30分～17時15分

【お詫びと訂正】 令和4年5月第112号5ページの「社協主催サロンのご案内」につきまして、掲載内容に誤りがありました。正しくは以下のとおりです。お詫びして訂正いたします。

	小学校区	会場	開催曜日・時間
誤	福江	あつみライフランド	第1・3金 12:30～14:30
正	福江	あつみライフランド	第1・3木 12:30～14:30